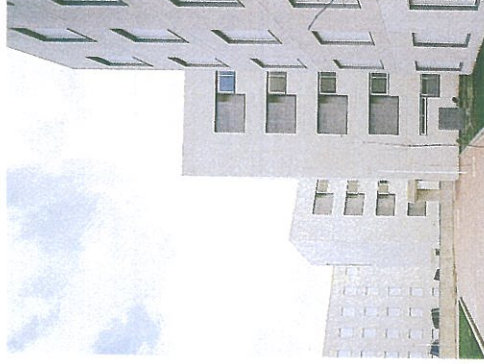


Indag, S.A. es una empresa cuyo objeto es el desarrollo de la construcción industrializada, en el sector de la vivienda fundamentalmente.



Manuel de las Casas. Viviendas en Alcobendas. Madrid. 1996. (Fot. A. L. Baltanós y E. Sánchez)

Los elementos del sistema se agrupan en seis clases fundamentales, y de tal forma que el conjunto de estas seis clases, utilizadas simultáneamente en la realización de un edificio, forman un sistema de prefabricación completo.

Además se pueden combinar individualmente con sistemas constructivos tradicionales.

Elementos clase I

Paneles de hormigón armado destinados a elementos interiores, portantes, autoportantes o de arriostramiento.

Elementos de clase II

Paneles de hormigón armado destinados a fachadas portan-

tes, autoportantes o de arriostramiento.

Elementos clase III

Paneles de hormigón armado de 4 a 8 cm de espesor, destinados a fachadas ligeras y de hormigón arquitectónico.

Elementos clase IV

Paneles y prelosas de hormigón armado o pretensado, destinados a constituir los tableros de piso o forjado.

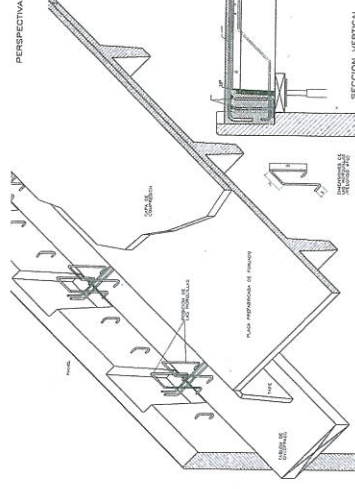
Elementos clase V

Elementos de diseño lineal, pilares, vigas y dinteles, destinados a completar la función estructural de las clases I y II.

Elementos clase VI

Piezas especiales para rampas de escalera, paneles sanitarios, losas de ascensor, etc.

Son piezas de geometría variable que resuelven los problemas particulares de cada obra.



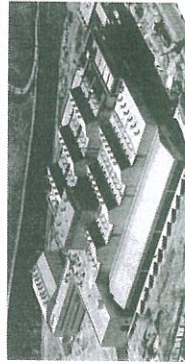
Perspectiva de la unión del forjado y el panel.

PACADAR

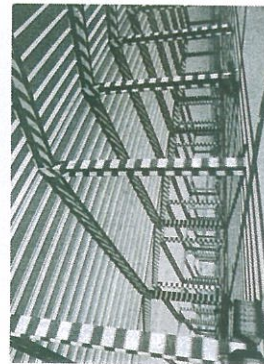
PACADAR
 Hermosilla, 57. Bajo izq. 28001 Madrid
 Tel.: 914 354 900. Fax: 915 778 246
 E-mail: pacadar@pacadar.es
 Web: www.meiganet.com/pacadar



Fernando Higuera, vivienda unifamiliar en Los Peñascales, Madrid.



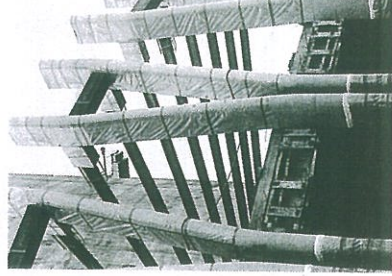
Alejandro de La Sota, Central Lechera CLESA Madrid.



Pacadar es una de las firmas de vanguardia en el mundo en la fabricación sistemática de piezas de hormigón pretensado.

En el año 1945 fabricó el primera viga pretensada en España; en 1951, el primer tablero de puente realizado en España con vigas pretensadas en Anoeta, ensayado por Eduardo Torroja. En 1952 construyó el puente de Sant Celoni, con tablero continuo y postensado Dywidag. A lo largo de estos años se ha mantenido en la vanguardia de la fabricación de elementos de hormigón armado y pretensado, acoplando su producción a obras emblemáticas de la prefabricación en España, desde la

vivienda unifamiliar en los Peñascales de Fernando Higuera, pasando por la Central Lechera CLESA en Madrid de Alejandro de la Sota o los almacenes de El Corte Inglés en Valdemoro, posiblemente el almacén más grande del mundo en hormigón



Miguel de Oriol, Torre Europa, Madrid.

pretensado y prefabricado, realizado todo él con el sistema Pacadar de cuatro elementos (pilar, jácenas, vigas canalón y correas); toda la estructura se construyó en menos de un año, fabricando, transportando y montando 1.000 m² por día.

También es interesante recordar la fabricación de los pilares resistentes de alta precisión del edificio Torre Europa de Miguel Oriol, uno de los edificios de mayor altura construido en España con pilares prefabricados, de sección mixta de 30 x 60 cm con una cara circular y ménsula para apoyo de los forjados. La altura de cada pilar es de 7 m (dos plantas).

CELOSÍA AUTOPORTANTE

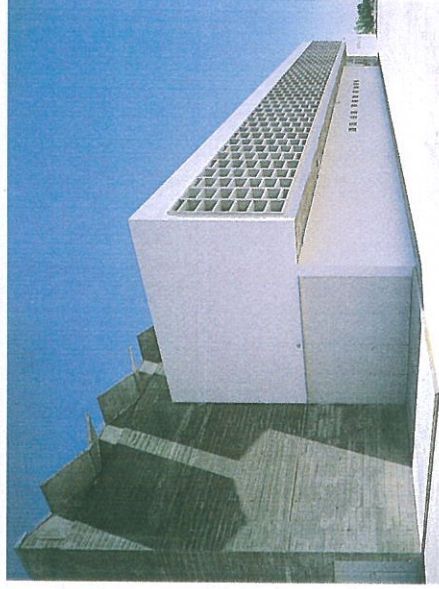
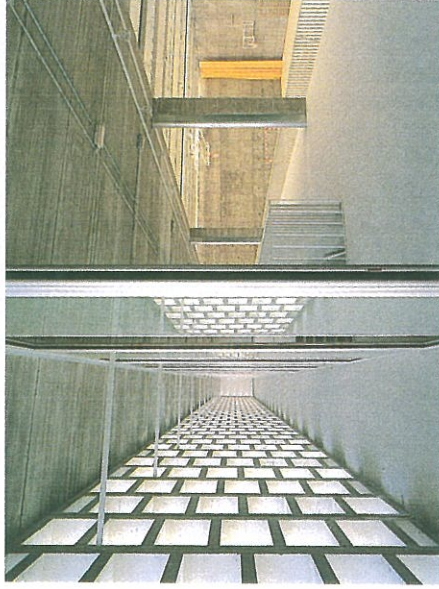
INDAGSA
Sta. María Magdalena, 14 1º. 28016 Madrid
Tel.: 913 431 801. Fax: 913 502 235
E-mail: indagsa@indagsa.com

mobiliario urbano y elementos arquitectónicos

Celosía prefabricada de hormigón armado realizada a medida según las necesidades del proyecto, con la característica especial de ser portante: la celosía soporta el forjado de la cubierta. Está constituida por una úni-

ca pieza tridimensional de hormigón armado compuesta por montantes de 40 cm de profundidad y un canto de 8 cm y travesaños también de 40 cm de profundidad y 7 cm de canto, que se colocan for-

mando módulos cada 47,5 cm. La pieza tridimensional se repite cada 90 cm de suelo a techo, pareándose los elementos de montante.



Fernando Espuelas Cid y Pilar Alonso. Pabellón Deportivo y Cultural. Moraleja de Enmedio. Madrid. (Fot.: J. Azurmendi).

ELEMENTOS URBANOS

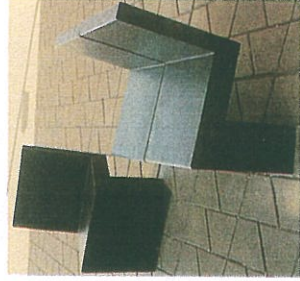
ESCOFET 1886, S.A.
Ronda Universitat, 20 Bajos. 08007 Barcelona
Tel.: 933 185 050. Fax: 934 124 465
E-mail: escofet@escofet.com
Web: www.escofet.com

mobiliario urbano y elementos arquitectónicos

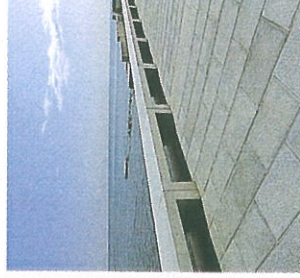
Escofet tiene sin duda el mejor catálogo nacional de elementos urbanos prefabricados en hormigón. Debido a la dificultad de elegir un único elemento representativo, optamos por reproducir una selección de seis de ellos:



Banco Modular convexo. Diseño: R. Benedito y J. Ilusca. Color: beige / gris granítico. Sistema de colocación: apoyado.



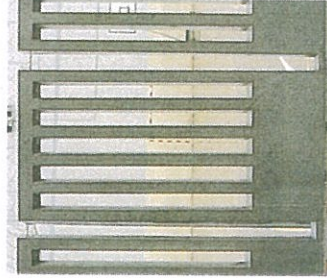
Sillas Nigra. Diseño: M. Quintana y M. Perrel. Color: negro. Sistema de colocación: anclaje mediante tornillos.



Bancada Barana. Diseño: J. M. Martorell, O. Bohigas, D. Mackay y A. Puigdomènech. Color: gris. Sistema de colocación: apoyado.



Jardinera Test-e 200. Diseño: A. Viaplana y H. Piñón. Color: gris granítico y rojizo. Sistema de colocación: apoyado.



Alcorque Carmel Mixto 120. Diseño: E. Pericas y E. Ordoñez. Color: gris granítico. Sistema de colocación: empotrado.